



Le camion-poubelle

Aujourd'hui, c'est la collecte des emballages et des papiers. Découvrez les secrets du camion-poubelle...

Les gyrophares sont des lampes qui tournent. Ils signalent aux gens autour qu'il faut faire attention.

Dans **la cabine**, le conducteur surveille tout autour du camion pour éviter un accident.

Ces miroirs s'appellent **des rétroviseurs**. Ils permettent au conducteur de voir derrière et sur les côtés du camion.

Quand le camion roule, les éboueurs sont debout sur **les marchepieds**.

Cette partie du camion s'appelle **la benne**. Les déchets sont entassés à l'intérieur.



À l'intérieur de la benne

Grâce à **la caméra**,
le conducteur
voit ce qui se passe
à l'arrière du camion.

Ces **gros rouleaux
de caoutchouc***
empêchent les poubelles
de tomber dans la benne.

Le **tableau de commande**
permet de commander
le basculeur et la pelle.

L'**éjecteur** recule petit à petit
vers le fond de la benne
pour faire de la place
aux déchets.

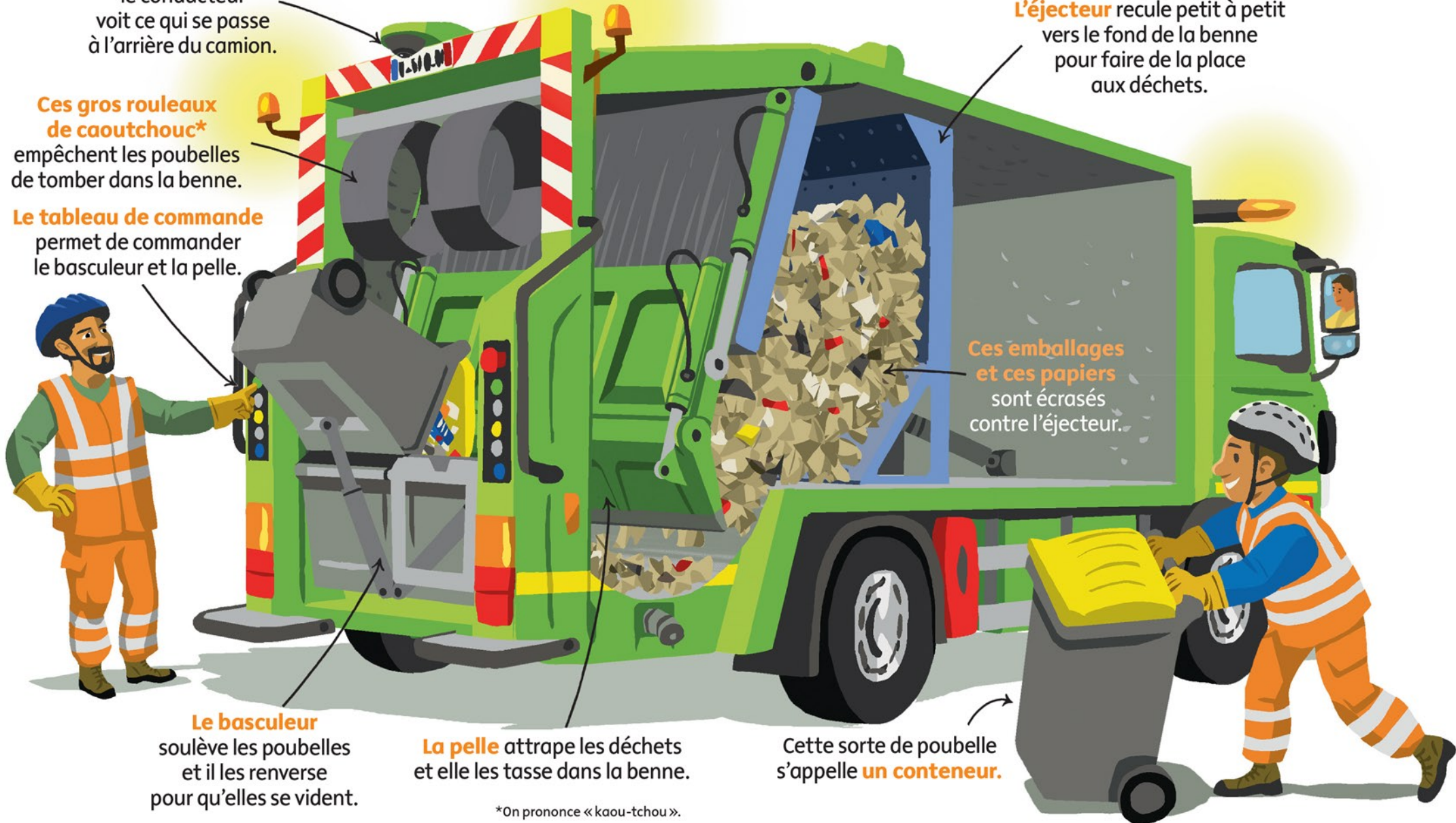
Ces **emballages
et ces papiers**
sont écrasés
contre l'éjecteur.

Le **basculeur**
soulève les poubelles
et il les renverse
pour qu'elles se vident.

La **pelle** attrape les déchets
et elle les tasse dans la benne.

Cette sorte de poubelle
s'appelle **un conteneur**.

*On prononce « kaou-tchou ».



Quand la benne est pleine,
le camion-poubelle va au centre de tri.



Pour vider la benne,
le conducteur ouvre l'arrière.
La partie qui sert à récolter
les déchets se soulève.



Puis le conducteur
déclenche l'éjecteur.
Celui-ci pousse tous les déchets
à l'extérieur de la benne.

Des camions très différents

Ces autres modèles de camions-poubelles
sont équipés de bras articulés.



Ce camion a deux bras, un de chaque côté de la cabine.
Ils attrapent le conteneur à l'avant du véhicule,
puis ils le vident dans la benne.



Celui-ci possède un bras sur le côté.
Ce bras est commandé depuis la cabine.
Ainsi, une seule personne ramasse les poubelles.

Le sais-tu ?

Offert par

Bayard
Jeunesse
Éducation

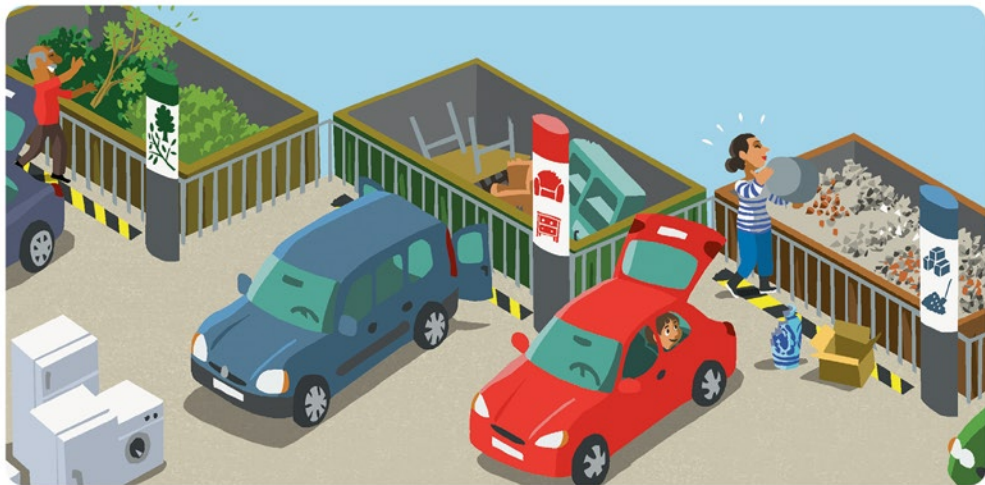
Certains déchets ne doivent pas être mis à la poubelle.



Les appareils électriques doivent être recyclés. Il faut les apporter en magasin ou en déchèterie.



Les piles doivent être déposées dans des bacs à piles. Ils se trouvent dans les supermarchés.



Les meubles, les produits chimiques, les déchets du jardin et de construction doivent être déposés dans **une déchèterie**.