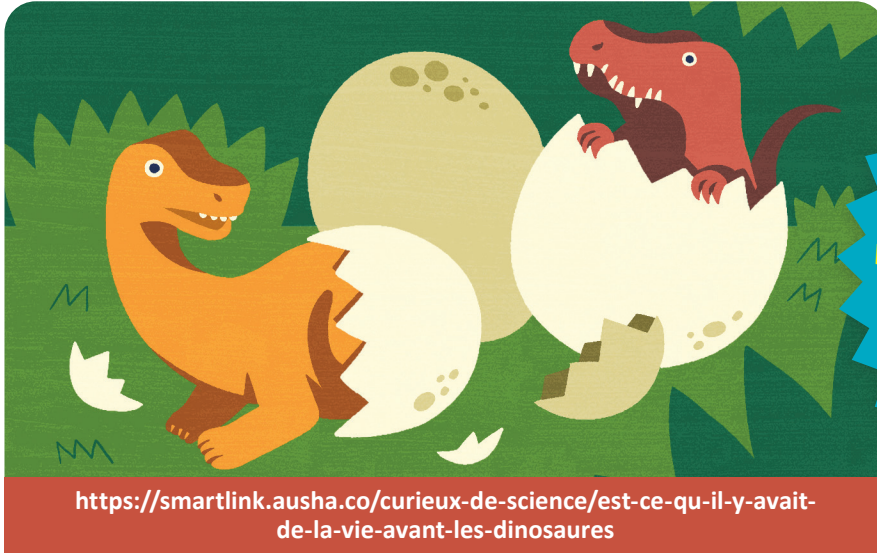


ÉPISODE 1

Est-ce qu'il y avait de la vie avant les dinosaures ?

Avec la micropaléontologue Marie-Béatrice Forel



<https://smartlink.ausha.co/curieux-de-science/est-ce-qu'il-y-avait-de-la-vie-avant-les-dinosaures>

Comment
écouter
le podcast ?

[https://www.imagesdoc.com/
blog/podcast-curieux-de-sciences](https://www.imagesdoc.com/blog/podcast-curieux-de-sciences)



★ LE VOCABULAIRE POUR PENSER LA SÉANCE

Fossiles, dinosaure, Mary Anning, fouille, roche, squelette, ichtyosaure, reptile marin, ammonite, paléontologue, cellule, division, évolution, 4,5 milliards d'années (naissance de la Terre), organisme pluricellulaire, Groenland, apparition des dinosaures (250 millions d'années), recherche géologique.

Afin de compléter cette partie immersive, l'enseignant(e) peut s'appuyer sur les liens suivants :

- *La vie et l'œuvre de Mary Anning* → <https://histoireparlesfemmes.com/2016/01/25/mary-anning-chasseuse-de-fossiles/>
- *Qui a inventé, Mary Anning, l'enfant découvreuse de fossiles* → <https://smartlink.ausha.co/qui-a-invente/dinosaures-mary-anning-enfant-decouvreuse-fossiles>

★ L'ACCROCHE

Projection ou affichage de photos de fossiles géants, dont celui de l'ichtyosaure de Mary Anning ou de dinosaures : « Quels dinosaures connaissez-vous ? »

★ DES QUESTIONS POUR GUIDER LA REFORMULATION COLLECTIVE APRÈS LA PARTIE IMMERSIVE

- As-tu déjà vu des fossiles ? Où peut-on en trouver ?
- Qui est Mary Anning ?
- Quelle est la question de l'épisode ?
- Et vous, quelles sont vos hypothèses ?
- Quel est le nom de la scientifique contactée ? Quelle est sa spécialité ?

★ LA SCIENTIFIQUE

Marie-Béatrice Forel est micropaléontologue (du grec *micro*, petit, *paléo*, ancien, *onto*, étant, et *logos*, la science, la parole, le discours). Comme les autres paléontologues, elle aime fouiller le passé, rechercher et étudier des créatures préhistoriques, des fossiles vieux de plusieurs millions d'années, mais elle aime surtout quand ce qu'elle étudie est très petit (quelques millimètres seulement). Son outil préféré est donc le microscope.

★ DES QUESTIONS POUR GUIDER LA REFORMULATION COLLECTIVE APRÈS LA PARTIE SCIENTIFIQUE

- À quand remonte la première forme de vie ?
- Quelles étaient les premières formes de vie ?
- Pourquoi dit-on que les cellules se photocopient ?
- À quoi ressemblaient les premiers organismes pluricellulaires ?
- Sur une frise, comment placer l'apparition de la vie, des dinosaures, de l'homme ?

★ POUR ALLER PLUS LOIN

- **Lecture** : *La naissance du monde en 100 épisodes* de Bertrand Fichou, Bayard Éditions.
Épisode n° 38 : *Et voici les premiers dinosaures.*
- **Mathématiques** : Fabriquer une frise chronologique de la vie de la Terre à l'échelle et y placer les informations de l'épisode.
- **Visite du Muséum national d'Histoire naturelle.**

QCM

Est-ce qu'il y avait de la vie avant les dinosaures ?

Colorie à chaque fois la bonne réponse.

1) Quel est le métier de la scientifique contactée dans cet épisode ?

- a. Une micropaléontologue
- b. Une spécialiste de l'horloge la Terre
- c. Une microparentologue

2) Qui est Mary Anning ?

- a. Une petite fille qui a connu les dinosaures vivants
- b. La première personne à découvrir un fossile d'ichtyosaure complet
- c. Une chasseuse de dinosaure

3) Comment trouve-t-on des fossiles ?

- a. En grattant le sol et en cassant la roche
- b. En cherchant dans la glace du Groenland
- c. C'est vraiment du hasard

4) Quand la Terre est-elle née ?

- a. Il y a environ 4,5 milliards d'années
- b. Il y a environ 4 milliards d'années
- c. Il y a environ 250 millions d'années

5) Quel est la première forme de vie sur Terre ?

- a. Des bactéries
- b. Des cellules simples
- c. Des microbes

6) Quand la vie est-elle apparue sur Terre ?

- a. Il y a environ 4,5 milliards d'années
- b. Il y a environ 4 milliards d'années
- c. Il y a environ 250 millions d'années

7) Quand les dinosaures sont-ils apparus sur Terre ?

- a. Il y a environ 2,5 millions d'années
- b. Il y a environ 2 000 ans
- c. Il y a environ 250 millions d'années

8) Les cellules se divisent pour former des formes complexes de vie...

- a. Car elles s'ennuient toutes seules
- b. Pour former des organismes pluricellulaires
- c. Parce qu'ensemble, on est plus fort !

9) Sur l'horloge de la vie sur Terre, l'humain apparaît...

- a. Vers midi
- b. Vers 23 heures
- c. Dans les dernières secondes

10) On peut trouver des fossiles en France.

- a. Faux
- b. Vrai

Réponse : 1a/2b/3a/4a/5b/6b/7c/8b/9c/10b