



Le Youpidoc

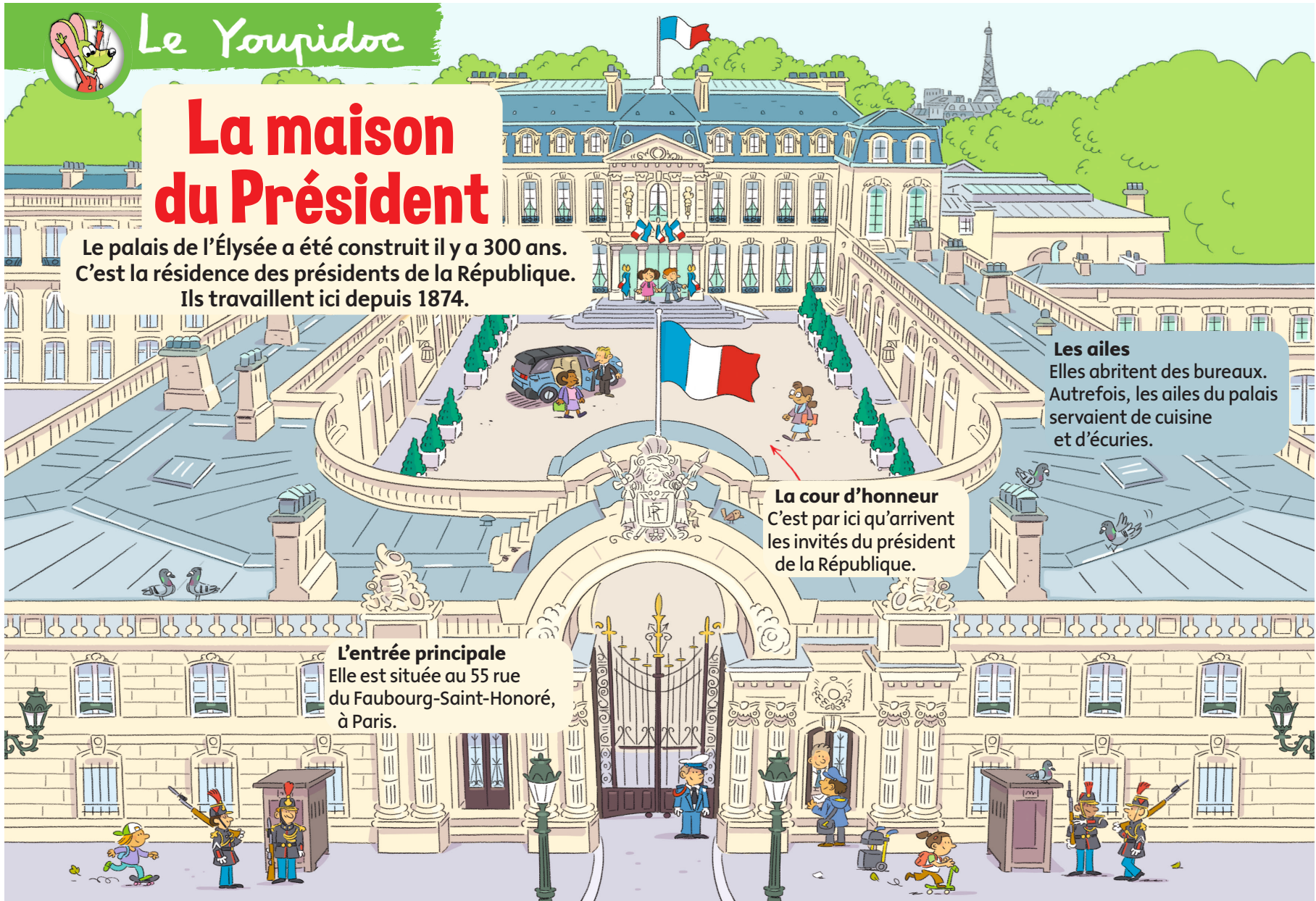
La maison du Président

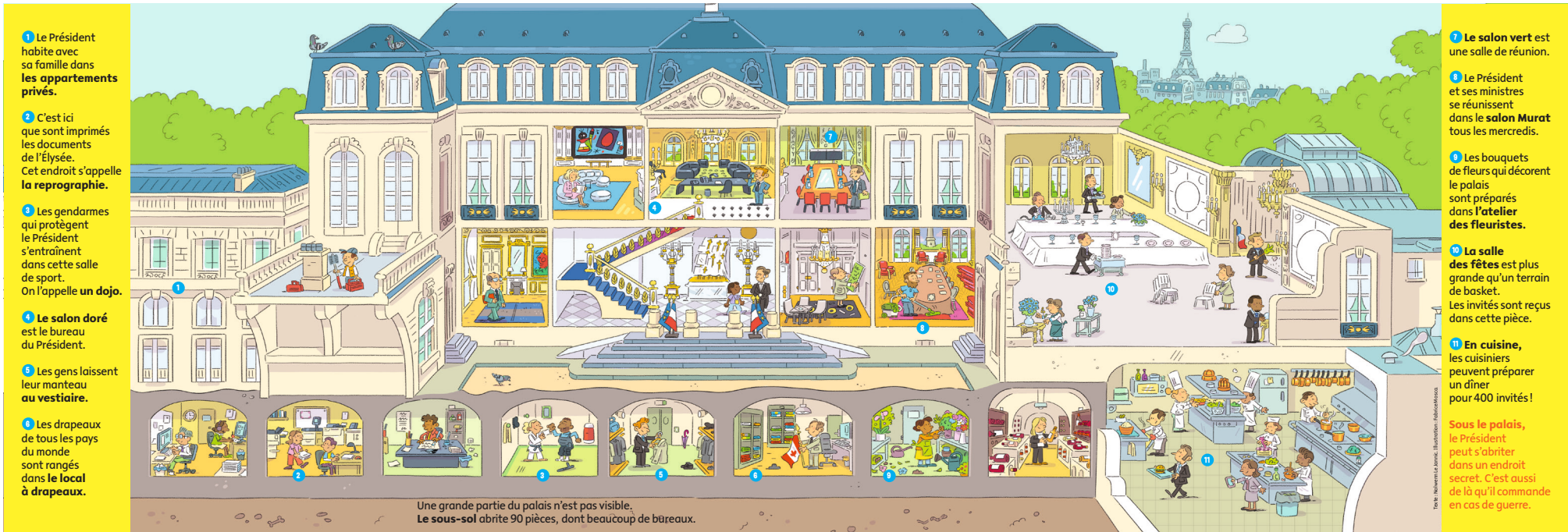
Le palais de l'Élysée a été construit il y a 300 ans.
C'est la résidence des présidents de la République.
Ils travaillent ici depuis 1874.

Les ailes
Elles abritent des bureaux.
Autrefois, les ailes du palais servaient de cuisine et d'écuries.

La cour d'honneur
C'est par ici qu'arrivent les invités du président de la République.

L'entrée principale
Elle est située au 55 rue du Faubourg-Saint-Honoré, à Paris.





1 Le Président habite avec sa famille dans les appartements privés.

2 C'est ici que sont imprimés les documents de l'Élysée. Cet endroit s'appelle la reprographie.

3 Les gendarmes qui protègent le Président s'entraînent dans cette salle de sport. On l'appelle un dojo.

4 Le salon doré est le bureau du Président.

5 Les gens laissent leur manteau au vestiaire.

6 Les drapeaux de tous les pays du monde sont rangés dans le local à drapeaux.

7 Le salon vert est une salle de réunion.

8 Le Président et ses ministres se réunissent dans le salon Murat tous les mercredis.

9 Les bouquets de fleurs qui décorent le palais sont préparés dans l'atelier des fleuristes.

10 La salle des fêtes est plus grande qu'un terrain de basket. Les invités sont reçus dans cette pièce.

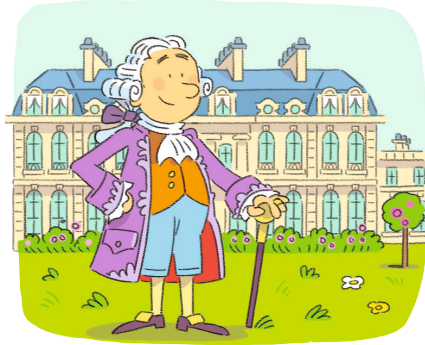
11 En cuisine, les cuisiniers peuvent préparer un dîner pour 400 invités !

Sous le palais, le Président peut s'abriter dans un endroit secret. C'est aussi de là qu'il commande en cas de guerre.

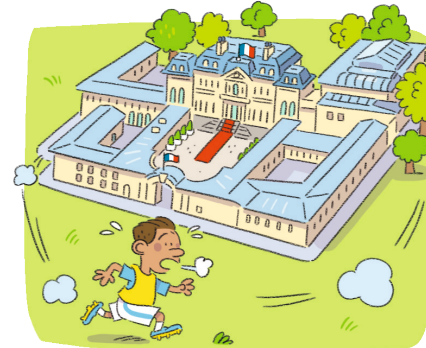
Une grande partie du palais n'est pas visible.
Le sous-sol abrite 90 pièces, dont beaucoup de bureaux.

Dessiné par Michel de la Roche - Illustration : Fabrice Dreyfus

Le sais-tu ?



Au début, l'Élysée s'appelait **l'hôtel d'Évreux**. Ce bâtiment avait été construit à la demande du riche comte d'Évreux.

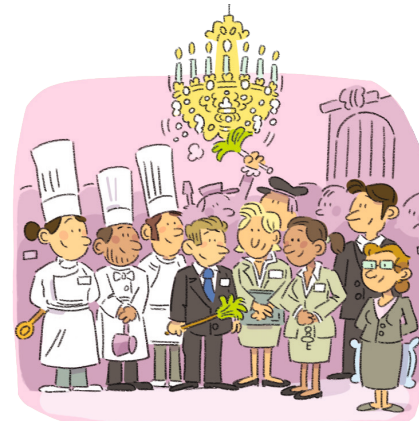


Le palais de l'Élysée est grand comme **un terrain de foot et demi!**



Texte : Nolwenn Le Jannic. Illustration : Fabrice Mosca.

L'Élysée compte **365 pièces**. Si tu en visitais une par jour, il te faudrait un an pour voir tout le palais!



Pour s'occuper de toutes ces pièces et de leurs occupants, plus de **800 personnes** travaillent à l'Élysée!

bayard

YUPI
J'AI COMPRIS !

YUPI
J'AI COMPRIS !

Mensuel - n° 403 - Avril 2022

Une journée avec le Président

Viens visiter l'Élysée

Découvre le secret des couleurs

À quoi sert
LE PRÉSIDENT
DE LA **RÉPUBLIQUE ?**

SPÉCIAL ÉLECTION 2022