

CARTE 1

Pourquoi a-t-on souvent peur d'être seul ?



Quand on est seul à l'écart des autres :

Cela veut dire que les autres nous rejettent ?

Cela peut arriver même sans être rejeté ?

Ce n'est qu'une apparence, puisque les autres sont là ?

As-tu une autre idée ?

CARTE 2

Pourquoi a-t-on souvent peur d'être seul ?



Être seul quelque part :

C'est forcément très risqué ?

Cela ne pose pas de problème ?

C'est impressionnant, mais sans danger ?

As-tu une autre idée ?



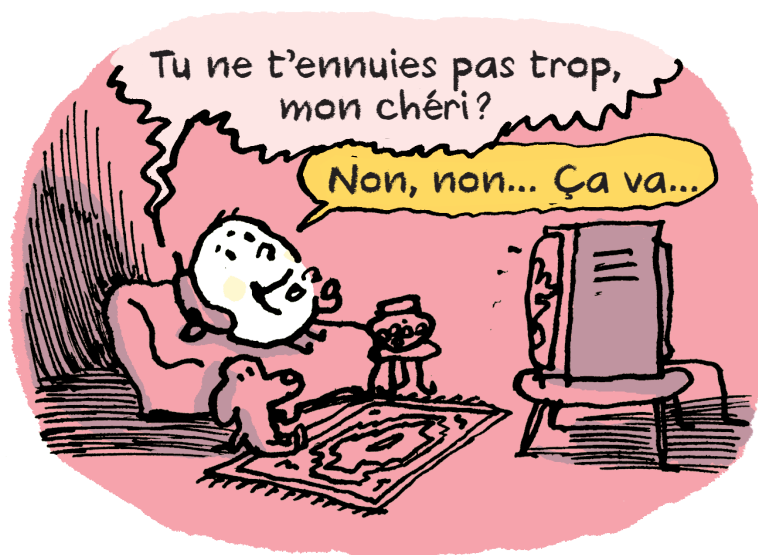
©strapi Atelier n° 17 : Est-ce difficile d'être seul ? Illustration : Pascal Lemaître.



©strapi Atelier n° 17 : Est-ce difficile d'être seul ? Illustration : Pascal Lemaître.

CARTE 3

Être seul, ça peut être agréable ?



Quand on est seul :

On peut faire plein de choses ?

On peut faire ce qui est interdit ?

On ne peut rien faire de plus que d'habitude ?

As-tu une autre idée ?

CARTE 4

Être seul, ça peut être agréable ?



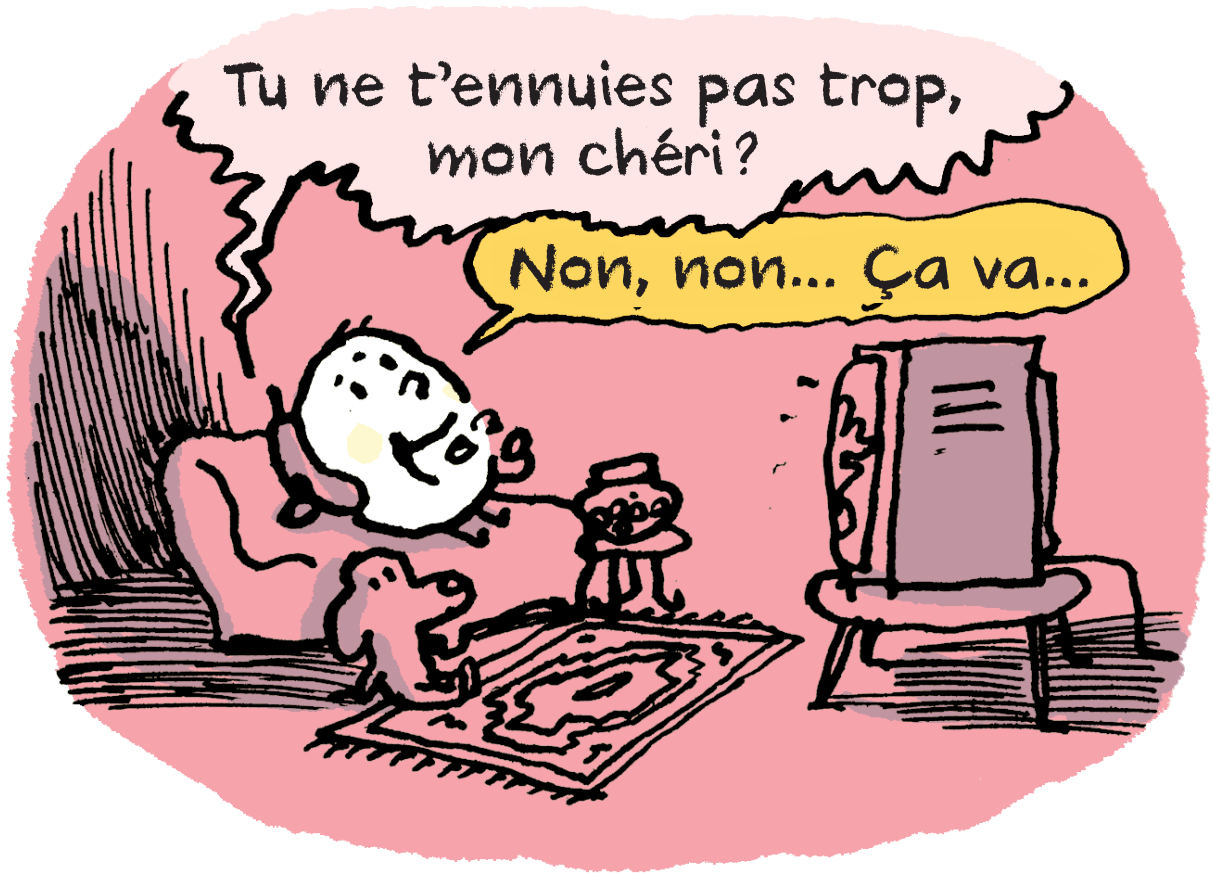
Quand on est seul dans cette situation :

On s'ennuie forcément ?

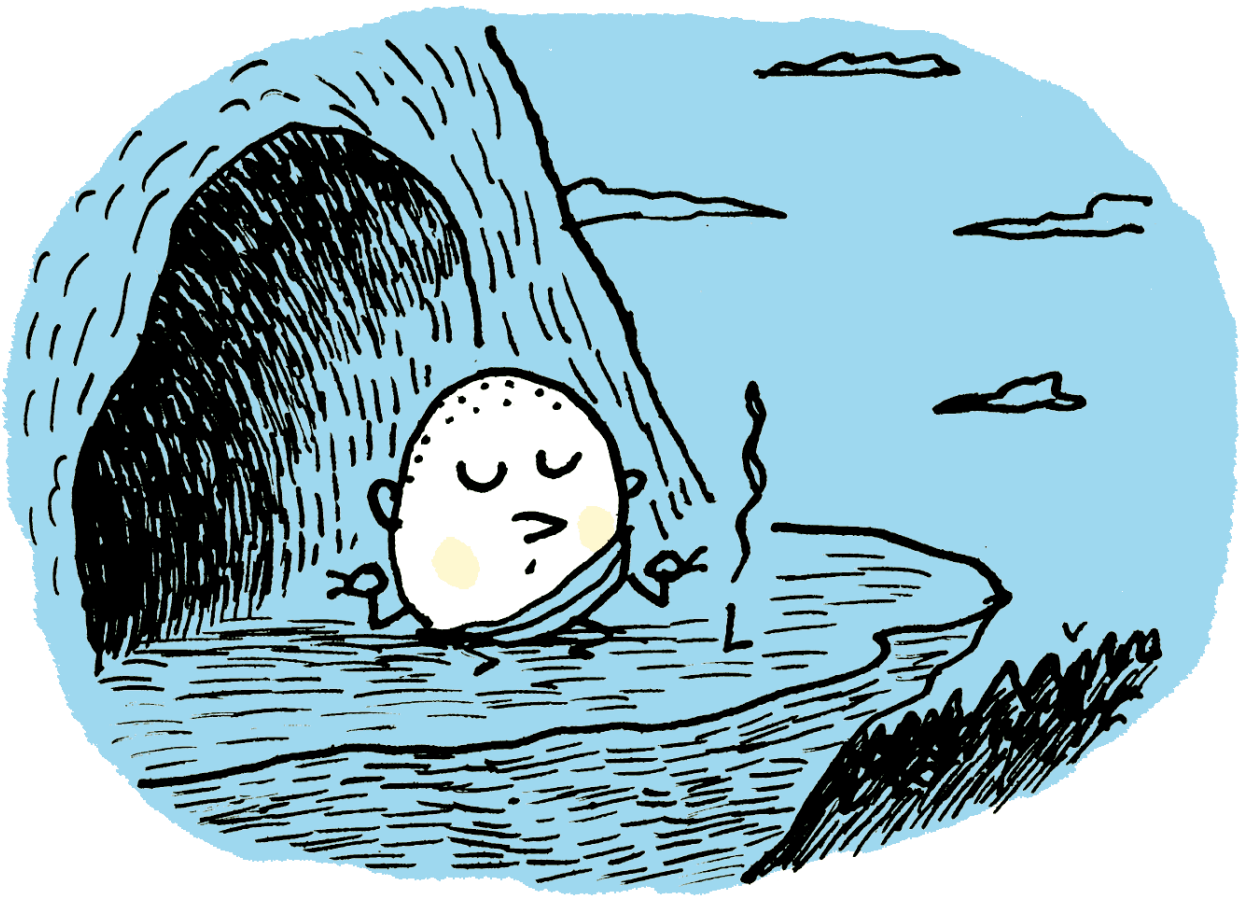
On ne s'ennuie pas, car il faut se débrouiller pour pouvoir survivre ?

On ne s'ennuie pas, car on peut apprendre à se connaître ?

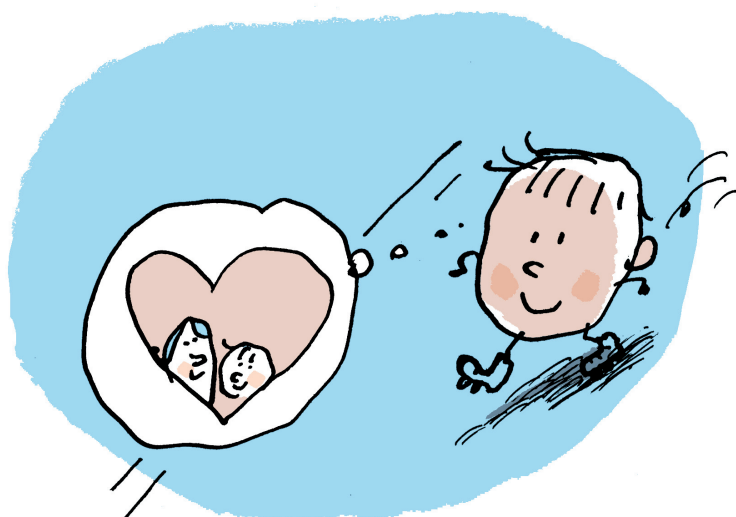
As-tu une autre idée ?



©strapi Atelier n° 17 : Est-ce difficile d'être seul ? Illustration : Pascal Lemaître.



©strapi Atelier n° 17 : Est-ce difficile d'être seul ? Illustration : Pascal Lemaître.



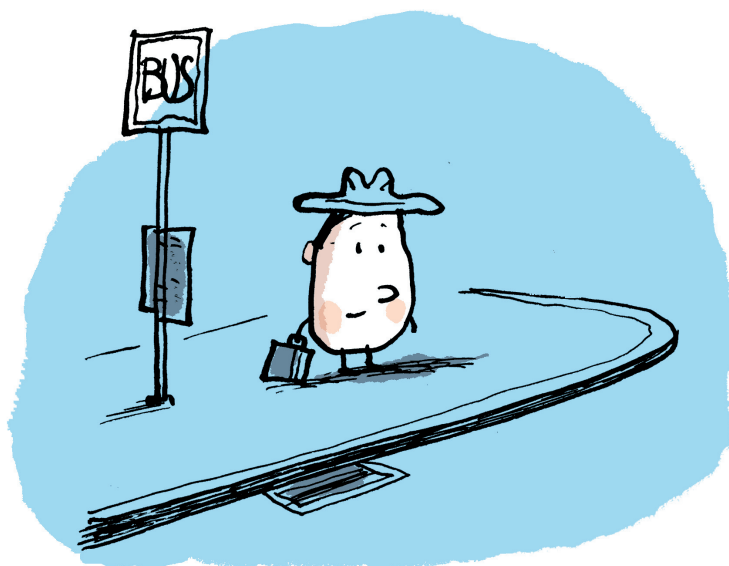
Quand est-on vraiment seul ?

Jamais, car on a toujours du monde « dans sa tête » ?

Parfois, lorsqu'on ne pense à rien ?

Toujours, que l'on pense ou pas ?

As-tu une autre idée ?



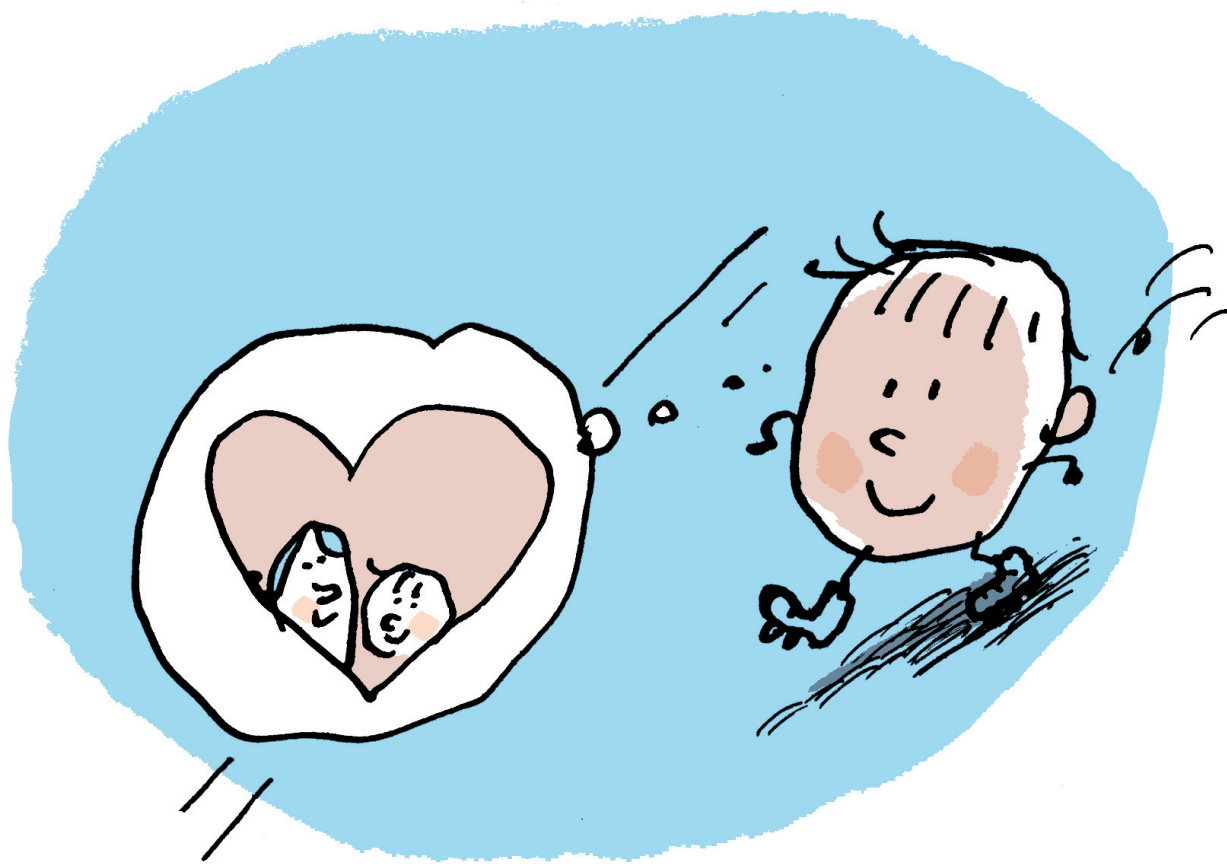
On a l'impression d'être seul :

Parfois, dans certaines circonstances ?

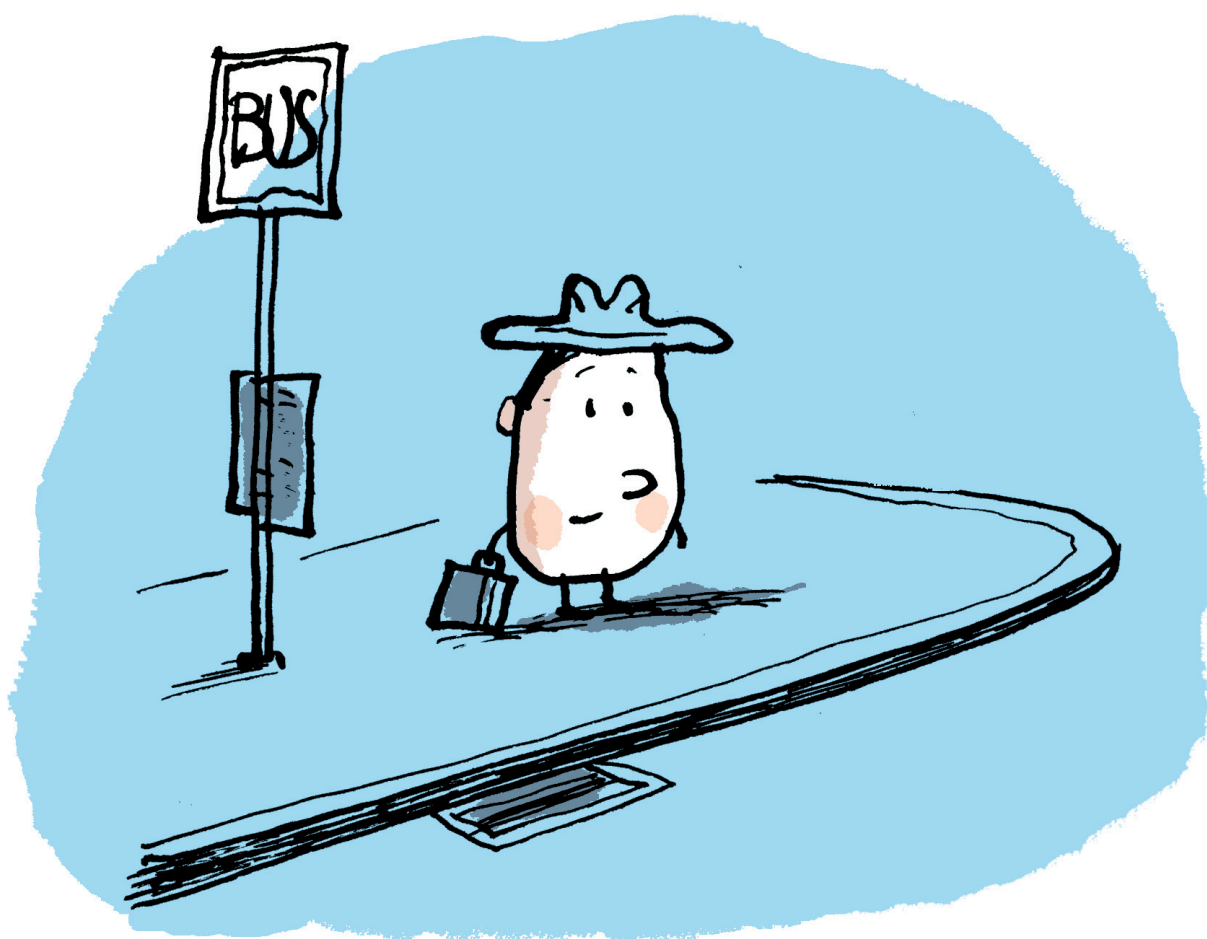
Toujours, car on est seul « dans sa tête » ?

Jamais, quelles que soient les circonstances ?

As-tu une autre idée ?



estrapi Atelier n° 17 : Est-ce difficile d'être seul ? Illustration : Pascal Lemaitre.



estrapi Atelier n° 17 : Est-ce difficile d'être seul ? Illustration : Pascal Lemaitre.



EST-CE DIFFICILE D'ÊTRE SEUL ?

Ce qu'en pense la classe:

[A series of 21 horizontal dotted lines for students to write their responses.]



EST-CE DIFFICILE D'ÊTRE SEUL ?

Ce qu'en pensent les parents:

Ruled lines for writing answers.