

CARTE 1

Pourquoi est-on amis ?



On devient ami avec quelqu'un :

Parce qu'il est pareil que nous ?

Pour pouvoir s'amuser avec lui ?

Parce que l'on a envie de lui ressembler ?

As-tu une autre idée ?

CARTE 2

Pourquoi est-on amis ?



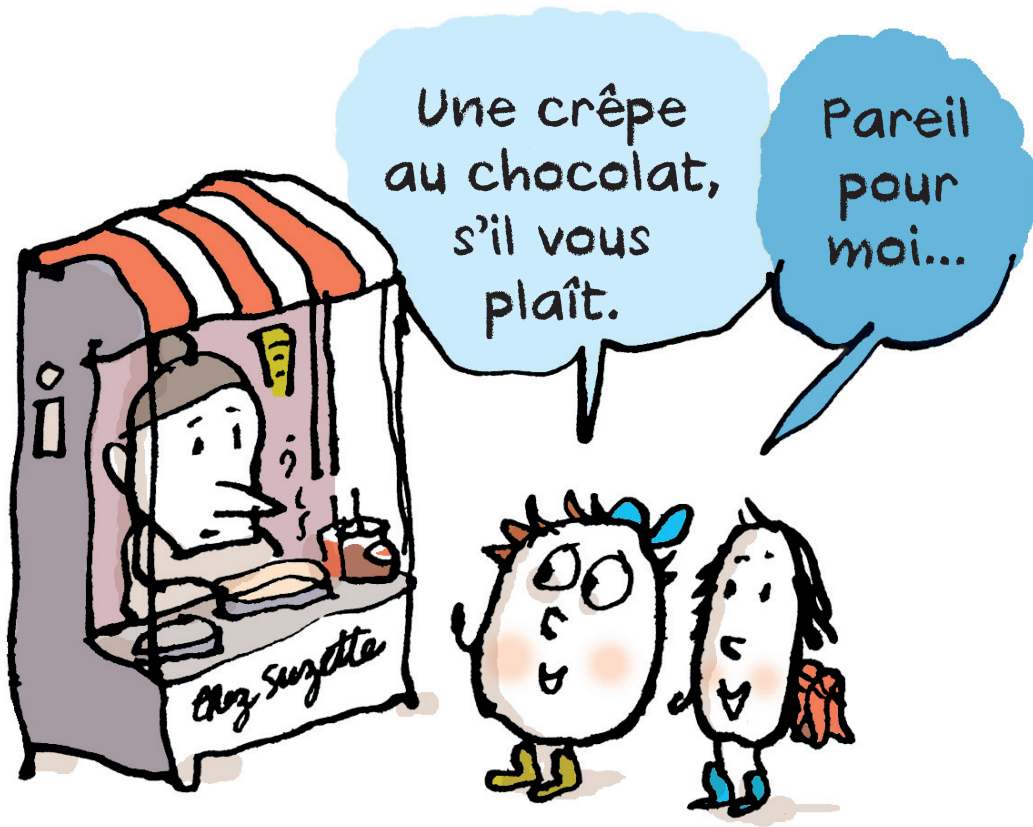
On devient ami avec quelqu'un :

Pour pouvoir emprunter des affaires gratuitement ?

Parce qu'on peut tout lui demander ?

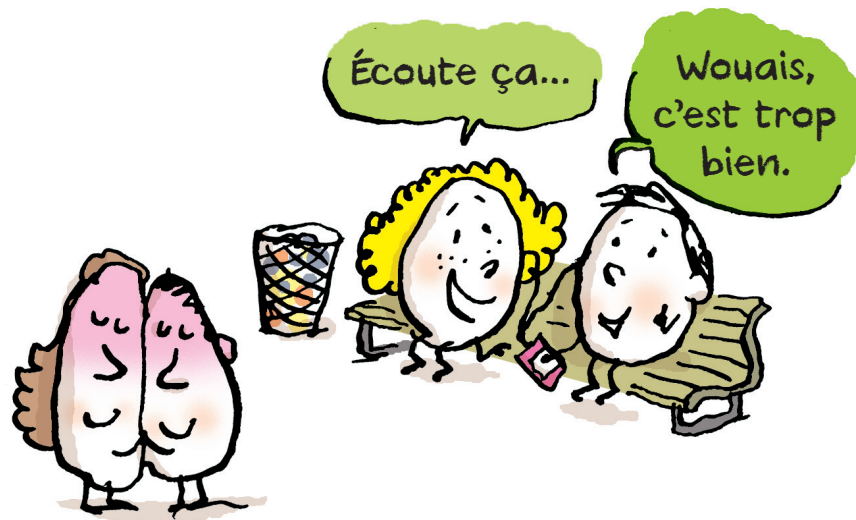
Parce qu'on a l'impression qu'il peut tout nous demander ?

As-tu une autre idée ?



CARTE 3

C'est quoi, être amis ?



Quand on est ami avec quelqu'un :

C'est exactement comme être amoureux ?

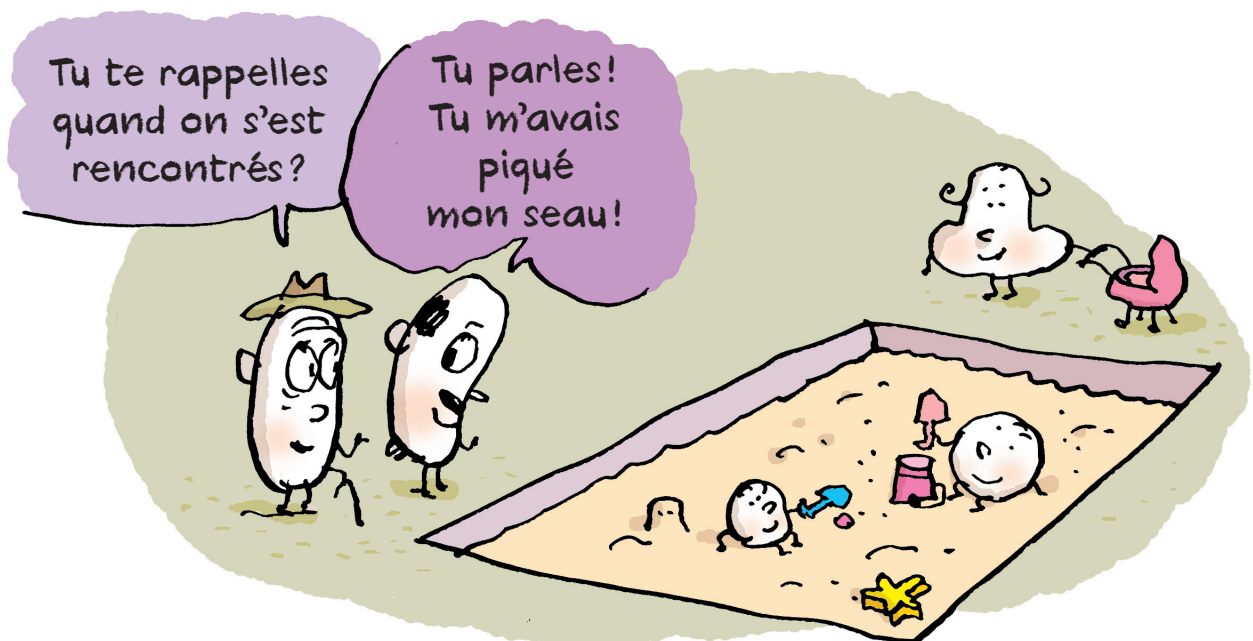
Cela ressemble un peu à être amoureux ?

Ce n'est pas du tout pareil qu'être amoureux ?

As-tu une autre idée ?

CARTE 4

C'est quoi, être amis ?



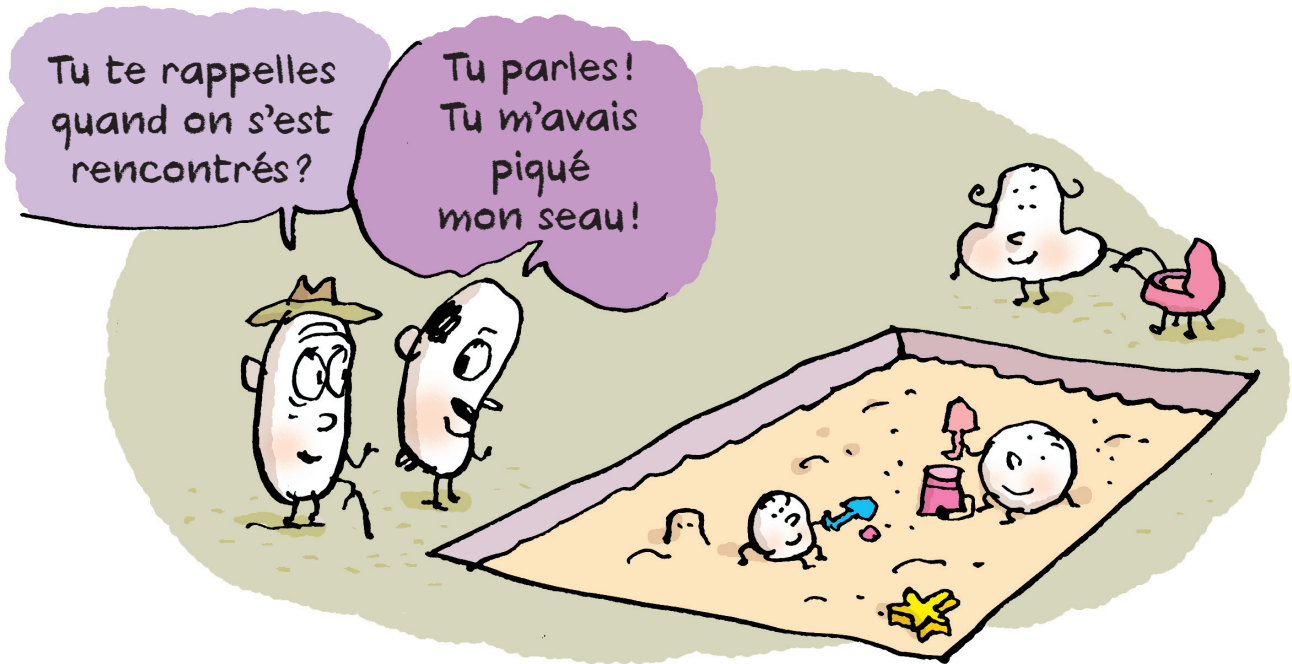
Quand on est ami avec quelqu'un :

On le reste toujours toute la vie ?

Ça dure un moment et, après, on s'en souvient ?

Ça dure un temps et après, on a un autre ami ?

As-tu une autre idée ?





Quand on a un ami :

On ne lui pardonne rien ?

On ne lui pardonne pas qu'il se moque de nous ?

On lui pardonne tout ?

As-tu une autre idée ?



Quand on a un ami :

On lui dit quand on est amoureux ?

Il y a des choses qu'on ne lui dit pas ?

On lui dit absolument tout ?

As-tu une autre idée ?





C'EST QUOI, UN AMI ?

Ce qu'en pense la classe:

.....

.....

.....

.....

.....

.....

.....

.....

.....

.....

.....

.....

.....

.....

.....

.....

.....

.....

.....

.....

.....

.....

.....

.....

.....

.....

.....



C'EST QUOI, UN AMI ?

Ce qu'en pensent les parents :

Handwriting practice area consisting of multiple horizontal dotted lines for writing.

PENSE PAS BÊTE

ATELIER
N° 5

@strapi*